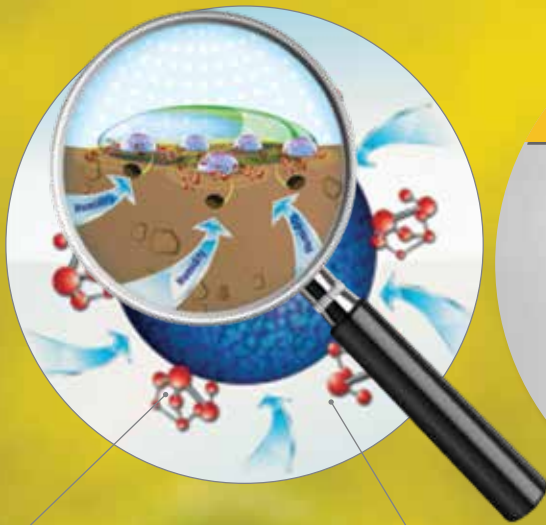




INOVATÍVNE TECHNOLÓGIE V HERBICÍDNEJ OCHRANE REPKY



**Moderné riešenia
FMC Agro Slovensko s.r.o.
vo vašich rukách**



Rozšírenie účinku

Riadené uvoľňovanie

Bez fytotoxicity

Reakcia na vlahu

Spôľahlivosť

Eliminácia rizík

Efektivita

SYNC^{TEC} technológia



Micro-encapsulová technológia umožňujúca efektívnejší, difúziou riadený nástup účinku clomazonu po uvoľnení z polymerizovanej mikrokapsuly.

DAM^{TEC} technológia



Technológia aktívnej duálnej mriežky vytvorenej z kryštálikov napropamidu a polymerizovaných mikrokapsúl clomazonu. Riadené uvoľnenie clomazonu až po nasiaknutí vodou kryštálikmi napropamidu.



Postrekový herbicídny prípravok vo forme vodou riediteľnej suspenzie kapsúl, určený na preemergentné ošetrovanie repky ozimnej proti jednoročným trávam a dvojklíčnolistovým burinám s optimálnym uvoľňovaním účinných látok.

Účinná látka: 40 g/l clomazone + 300 g/l metazachlor

Použitie: PRE aplikácia do 3 dní po sejbe repky

Dávka: 2,5 l/ha

Množstvo vody na aplikáciu: 200 - 400 l/ha

Výhody

- ✓ Kompletné herbicídne ošetrovanie repky bez potreby kombinácií
- ✓ Dva mechanizmy pôsobenia
- ✓ Výrazne znížená fytotoxicita (vybielenie)
- ✓ Micro-encapsulová technológia
- ✓ Efektívnejší nástup účinku clomazonu po uvoľnení z mikrokapsuly
- ✓ Produktový balíček "Command Komplet" v jednom



Postrekový herbicídny prípravok vo forme vodou dispergovateľných granúl, určený na preemergentné ošetrovanie repky ozimnej proti jednoročným trávam a dvojklíčnolistovým burinám s dlhodobým reziduálnym účinkom.

Účinná látka: 35 g/kg clomazone + 400 g/kg napropamide

Použitie: PRE aplikácia do 3 dní po sejbe repky

Dávka: 3 kg/ha

Množstvo vody na aplikáciu: 200 - 400 l/ha

Výhody

- ✓ Kompletný herbicíd do repky aj na použitie bez kombinácií
- ✓ Zvýšená účinnosť na lipkavec, mak vlčí, pakosty a úhorník liečivý
- ✓ Výrazne znížená fytotoxicita (vybielenie)
- ✓ Riadené uvoľňovanie účinných látok s dlhodobým účinkom
- ✓ DAM^{TEC} technológia aktívnej duálnej mriežky
- ✓ POČKÁ SI NA VLAHU

Ďalšie riešenia ochrany repky prípravkami FMC AGRO SLOVENSKO s.r.o.

HERBICÍDY

Command® 36 CS

Originál je len jeden

Účinná látka: clomazone 360 g/l

Dávka: 0,2 – 0,25 l/ha

Preemergentný pôdny systémovo pôsobiaci herbicíd proti dvojklíčnolistovým burinám a niektorým jednoročným trávam v repke, zemiakoch, hrachu a sóji.

Gramin®

Výdrol, pýr a trávy - riešením je Gramin

Účinná látka: D - (+) quizalofop-ethyl 50 g/l

Dávka: 0,75 – 3 l/ha

Postrekový herbicídny selektívny prípravok vo forme emulgovateľného koncentrátu, určený na postemergentnú aplikáciu proti trávovitým burinám v poľnohospodárskych plodinách.

INSEKTICÍDY

Fury® 10 EW

Jedinečný zo skupiny pyretroidov

Účinná látka: 100 g/l zetacypermethrin

Dávka: 0,1 – 0,125 l/ha

Kontaktný a požerový insekticídny prípravok vo forme vodnej emulzie typu olej - voda, určený na ochranu obilnín, kukurice, repky ozimnej, repky jarnej a iných plodín.

FUNGICÍDY

Sparta®

Osvedčená klasika

Účinná látka: tebuconazole 250 g/l

Dávka: 1 l/ha

Postrekový fungicídny prípravok vo forme vodnej emulzie na ochranu pšenice, jačmeňa a repky ozimnej proti hubovým chorobám s morforegulačným účinkom.

REGULÁTORY

Spodnam® DC

Spodnam používam, pokojnú žatvu si užívam

Účinná látka: pinolene 555,4 g/l

Dávka: 1,25 l/ha

Spodnam® DC je postrekový prípravok vo forme emulgovateľného koncentrátu určený na zníženie predzberových a zberových strát v obilninách, repke, hrachu a semenných porastoch karfiolu.

Zvýhodnené balíčky prípravkov FMC
na ošetrovanie 20 ha repky

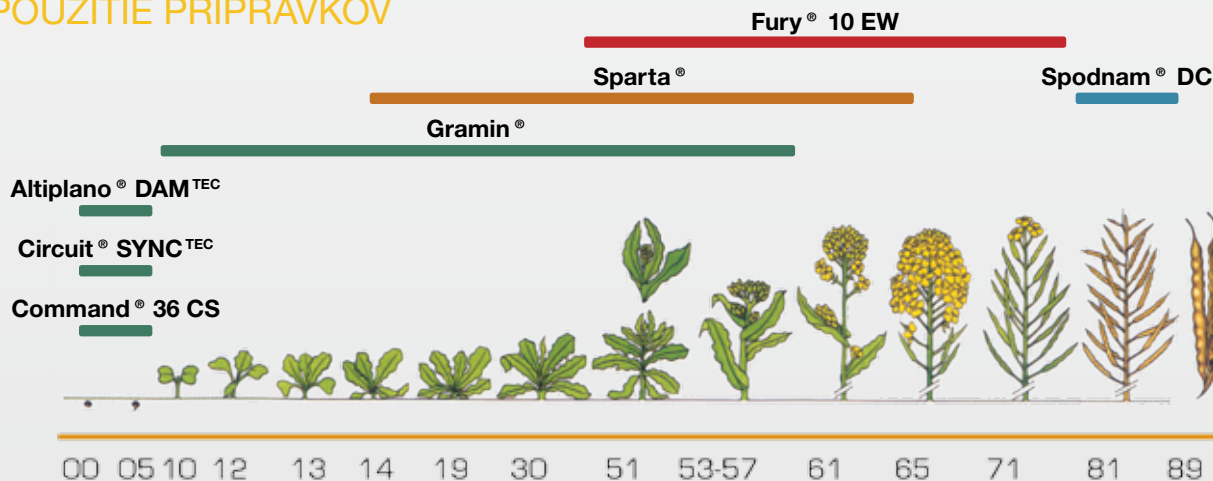
**BALÍČEK
CIRCUIT PACK**

**Circuit® SyncTEC 50 l
+ Fury® 10 EW 2 l**

**FMC REPKA
MEGA PACK**

**Circuit® SyncTEC 50 l
+ Fury® 10 EW 2 l
+ Gramin® 20 l
+ Sparta® 20 l**

FÁZY REPKY OLEJNEJ A POUŽITIE PRÍPRAVKOV



Kontakty:

Ing. Jana Juráková
0903 265 501
jana.jurakova@fmc.com

Ing. Ladislav Závodský
0903 730 489
ladislav.zavodsky@fmc.com

Ing. Marián Macko
0948 979 399
marian.macko@fmc.com

Ing. Mária Lichvárová
0903 265 509
maria.lichvarova@fmc.com