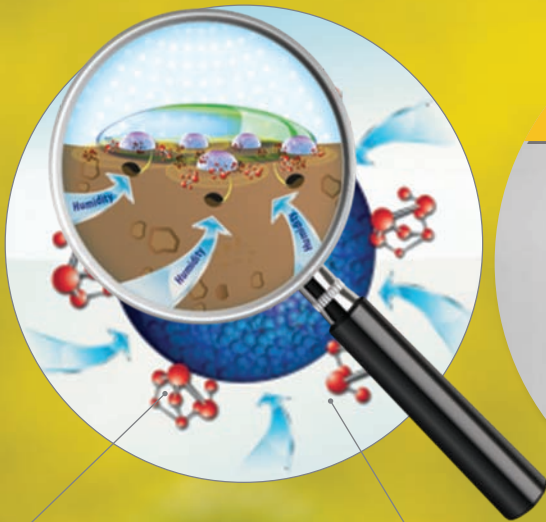


FMC

INOVATÍVNE TECHNOLÓGIE V HERBICÍDNEJ OCHRANE REPKY



**Moderné riešenia
FMC Agro Slovensko s.r.o.
vo vašich rukách**



SYNC^{TEC} technológia



Micro-encapsulová technológia umožňujúca efektívnejší, difúziou riadený nástup účinku clomazonu po uvoľnení z polymerizovanej mikrokapsuly.

DAM^{TEC} technológia



Technológia aktívnej duálnej mriežky vytvorenej z kryštálikov napropamidu a polymerizovaných mikrokapsúl clomazonu. Riadené uvoľnenie clomazonu až po nasiaknutí vodou kryštálikmi napropamidu.

Rozšírenie účinku

Riadené uvoľňovanie

Bez fytotoxicity

Reakcia na vlahu

Spoľahlivosť

Eliminácia rizík

Efektivita



Postrekový herbicídny prípravok vo forme vodou riediteľnej suspenzie kapsúl, určený na preemergentné ošetrovanie repky ozimnej proti jednoročným trávam a dvojkľúčolistovým burinám s optimálnym uvoľňovaním účinných látok.

Účinná látka: 40 g/l clomazone + 300 g/l metazachlor

Použitie: PRE aplikácia do 3 dní po sejbe repky

Dávka: 2,5 l/ha

Množstvo vody na aplikáciu: 200 - 400 l/ha

Výhody

- ✓ Kompletné herbicídne ošetrovanie repky bez potreby kombinácií
- ✓ Dva mechanizmy pôsobenia
- ✓ Výrazne znížená fytotoxicita (vybielenie)
- ✓ Micro-encapsulová technológia
- ✓ Efektívnejší nástup účinku clomazonu po uvoľnení z mikrokapsuly
- ✓ Produktový balíček "Command Komplet" v jednom



Postrekový herbicídny prípravok vo forme vodou dispergovateľných granúl, určený na preemergentné ošetrovanie repky ozimnej proti jednoročným trávam a dvojkľúčolistovým burinám s dlhodobým reziduálnym účinkom.

Účinná látka: 35 g/kg clomazone + 400 g/kg napropamidu

Použitie: PRE aplikácia do 3 dní po sejbe repky

Dávka: 3 kg/ha

Množstvo vody na aplikáciu: 200 - 400 l/ha

Výhody

- ✓ Kompletný herbicíd do repky aj na použitie bez kombinácií
- ✓ Zvýšená účinnosť na lipkavec, mak vlčí, pakosty a úhorník liečivý
- ✓ Výrazne znížená fytotoxicita (vybielenie)
- ✓ Riadené uvoľňovanie účinných látok s dlhodobým účinkom
- ✓ DAM^{TEC} technológia aktívnej duálnej mriežky
- ✓ POČKÁ SI NA VLAHU

Ďalšie riešenia ochrany repky prípravkami FMC AGRO SLOVENSKO s.r.o.

HERBICÍDY

Command® 36 CS

Originál je len jeden

Účinná látka: clomazone 360 g/l

Dávka: 0,2 – 0,25 l/ha

Preemergentný pôdny systémovo pôsobiaci herbicíd proti dvojklíčnolistovým burinám a niektorým jednoročným trávam v repke, zemiakoch, hrachu a sóji.

Gramin®

Výdrol, pýr a trávy - riešením je Gramin

Účinná látka: D - (+) quizalofop-ethyl 50 g/l

Dávka: 0,75 – 3 l/ha

Postrekový herbicídny selektívny prípravok vo forme emulgovateľného koncentrátu, určený na postemergentnú aplikáciu proti trávovitém burinám v poľnohospodárskych plodinách.

INSEKTICÍDY

Fury® 10 EW

Jedinečný zo skupiny pyretroidov

Účinná látka: 100 g/l zetacypermethrin

Dávka: 0,1 – 0,125 l/ha

Kontaktný a požerový insekticídny prípravok vo forme vodnej emulzie typu olej - voda, určený na ochranu obilnín, kukurice, repky ozimnej, repky jarnej a iných plodín.

FUNGICÍDY

Sparta®

Osvedčená klasika

Účinná látka: tebuconazole 250 g/l

Dávka: 1 l/ha

Postrekový fungicídny prípravok vo forme vodnej emulzie na ochranu pšenice, jačmeňa a repky ozimnej proti hubovým chorobám s morforegulačným účinkom.

REGULÁTORY

Spodnam® DC

Spodnam používam, pokojnú žatvu si užívam

Účinná látka: pinolene 555,4 g/l

Dávka: 1,25 l/ha

Spodnam® DC je postrekový prípravok vo forme emulgovateľného koncentrátu určený na zníženie predzberových a zberových strát v obilninách, repke, hrachu a semenných porastoch karfiolu.

Zvýhodnené balíčky prípravkov FMC
na ošetrenie 20 ha repky

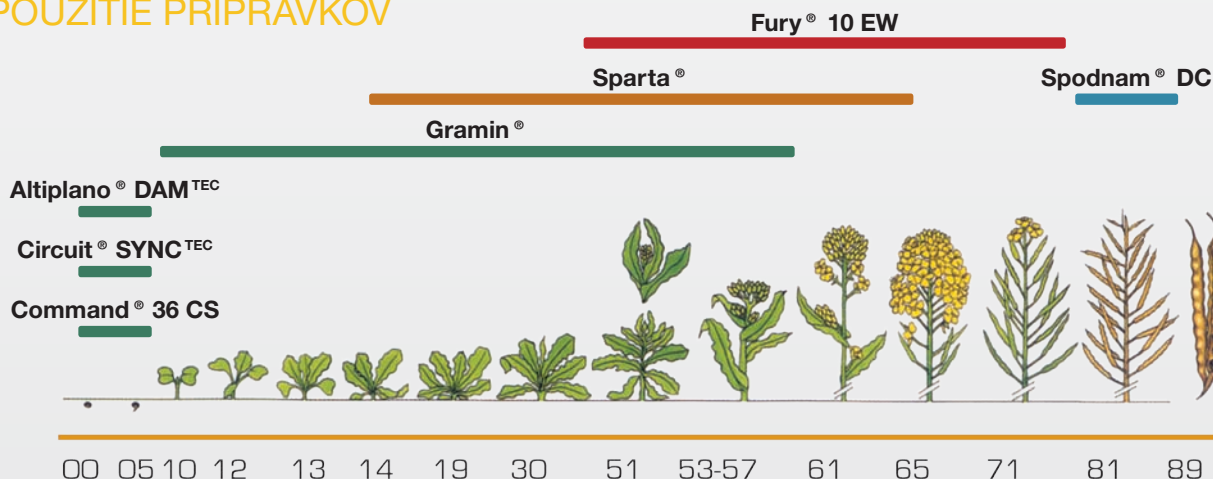
**BALÍČEK
CIRCUIT PACK**

**Circuit® SyncTEC 50 I
+ Fury® 10 EW 2 I**

**FMC REPKA
MEGA PACK**

**Circuit® SyncTEC 50 I
+ Fury® 10 EW 2 I
+ Gramin® 20 I
+ Sparta® 20 I**

FÁZY REPKY OLEJNEJ A POUŽITIE PRÍPRAVKOV



Kontakty:

Ing. Barbora Kocsis Kyzeková
0903 265 501
kyzekova@fnagro.sk
barbora.kyzekova@fmc.com

Ing. Ladislav Závodský
0903 730 489
zavodsky@fnagro.sk
ladislav.zavodsky@fmc.com

Ing. Marián Macko
0948 979 399
macko@fnagro.sk
marian.macko@fmc.com

Ing. Mária Lichvárová
0903 265 509
lichvarova@fnagro.sk
maria.lichvarova@fmc.com